

sie hat dieses gewisse, ähm, je ne sais quoi

FF Quadraat® OT Sans & Display

Wenn ich groß bin, möchte ich ~~Zoodirektor~~ ARZT werden

FF Eddie™ OT

Die OpenType-Formel: weniger Fonts = mehr Zeichen + Komfort + Sprachen

Die Vorteile der neuen OpenType-FontFonts:

- eine Font-Datei für Mac und PC
- übersichtliche Schriftmenüs
- erweiterte Sprachausstattung
- automatisch typografische Feinheiten
- Rohtexte bleiben unverändert
- **das** Schriftformat der Zukunft

Besonders gut ausgebaute OpenType-FontFonts tragen das Kürzel **Pro**. Sie enthalten hunderte von Zeichen, die zuvor in Einzelfonts gepackt waren: Tabellenziffern, Kapitälchen, Ligaturen, Pfeile und Symbole ... bis hin zu Sprachausstattungen für osteuropäische, griechische und kyrillische Schriftsprachen.

FontFont OpenType Library 2.5

	STD	PRO	ε	λ	ж
FF Absara	•				
FF Absara Sans	•				
FF Blur	•				
FF Cocon 1	•	→	•		
FF Dax	•	→	•		
FF Dax Italic	•	→	•		
FF Daxline	•	→	•	•	•
FF DIN	•	→	•	•	•
FF DIN Italic	•	→	•		
FF DIN Cond	•	→	•		
FF Eddie	•				
FF Elementa Polytonic Greek	•			•	
FF Headz	•				
FF Info Display	•				
FF Info Display Italic	•				
FF Info Office	•				
FF Info Text	•				
FF Info Text Italic	•				
FF Karo	•	→	•		
FF Kievit 1, 2, 3	•	→	•	•	•
FF Kipp	•	→	•		
FF Kosmik	•				
FF Maiola	•	→	•	•	•
FF Max 1, 2, 3	•	→	•		
FF Megano 1, 2	•				
FF Meta Headline Comp	•				
FF Meta Headline Cond	•				
FF Meta Headline	•				
FF Meta 1, 2	•	→	•	•	•
FF Meta Cond	•	→	•	•	•
FF Milo 1, 2	•				
FF Nexus Mix	•	→	•		
FF Nexus Sans	•	→	•		
FF Nexus Serif	•	→	•		
FF Nexus Typewriter	•	→	•		
FF Oxide	•	→	•		
FF PicLig	•				
FF Profile	•				
FF Quadraat	•				
FF Quadraat Display	•				
FF Quadraat Headliner	•				
FF Quadraat Sans	•				
FF Quadraat Sans Cond	•				
FF Quadraat Sans Mono	•				
FF Sanuk 1, 2	•				
FF Scala	•	→	•		
FF Scala Sans	•	→	•		
FF Schulschrift	•				
FF Seria	•	→	•		
FF Signa	•	→	•		
FF Signa Correspondence	•	→	•		
FF Unit 1, 2, 3	•	→	•		

OpenType-**Pro-FontFonts** unterstützen mehr Sprachen als OT-Standard-FontFonts. Je nach Ausbau sind das zum Beispiel: **ε** griechische, **ж** kyrillische und/oder **λ** osteuropäische Schriftsprachen.

Zu jedem OpenType-FontFont gibt es ein digitales Info-Heftchen (PDF) mit Erläuterungen zu den typografischen Features und der Sprachunterstützung.

Die Info-Dokumente können Sie auch zur Unterstützung Ihrer Kaufentscheidung hier downloaden: www.fontshop.de/news/ff_opentype.html

KONTEXTBEDINGTE VARIANTEN

a a a a
e e e e
i i i i
o o o o
u u u u

Zeichenwechsel im Dreivierteltakt

FF Kosmik® OT

FontFont OpenType® Library 2.5

1000 € SPAREN bis 31. 12. 06
395 OT-FONTS = 1.600 PS-FONTS

FF Dax® Pro

19'46" ZEIT
52°F 11°C TEMPERATUR
12 [Medium] LICHTSCHUTZ
from SSW @ 13 MPH WIND

VERSCHIEDENE ZIFFERNARTEN



WER KENNT DIESE PERSON?

FF Headz™ OT und FF DIN® Pro

typen mit spirit und charakter

FF Unit™ Pro

FF Maiola™ Pro

ΠΕΡΙΟΔΕΙΑ ΕΙΣ ΑΕΙΟΘΕΑΤΑ ΜΕΡΗ

« LEAGUE OF NATIONS »
[SZABADSÁG]

- A - THEME FOR GREAT CITIES - A -
ДОСТОПРИМЕЧАТЕЛЬНОСТИ

VIELE SPRACHEN MIT EINEM FONT

FontShop
Bergmannstr. 102
10961 Berlin

Tel. 030 69596-333
info@fontshop.de
www.fontblog.de
www.fontshop.de

© 11/2006 fsi FontShop International | Design: Punchcut | gesetzt in FF Kievit Pro

22.20 JULI, 1969: Neil Armstrong betritt als erster Mensch die Mondoberfläche. Seinem berühmten Satz „*Ein kleiner Schritt für einen Menschen, ein großer für die Menschheit*“ folgte eine spontane Erkenntnis: »*Er ist aus Käse*«. Zu unserer Enttäuschung, taucht DER KOMMENTAR auch Jahre später nicht in den Geschichtsbüchern auf. Heute kämpft sein *Apollo-11-Kumpel* EDWIN 'BUZZ' ALDRIN in Büchern und TV unermüdlich für diese Wahrheit.

FF Absara™ OT Sans & Serif

Söftie
→ ½ stark
leverage
schreibung.

FF Schulschrift™ OT

Fischers Fritze fischt
frische Fische...
frische Fische fischt
Fischers Fritzen!

KONTEXTBEDINGTE ALTERNATIVEN



SILISTISCHE ALTERNATIVEN

Bridging the
fford AVEC
la courgette
grand

€672 → €672

VERSALZIFFERN

1/4 → 1/4 or ¼

BRÜCHE

C6H12O6 → C₆H₁₂O₆

WISSENSCHAFTLICH

abc → [ornaments]

ORNAMENTE

VHS → DVD

KAPITÄLCHEN AUS GROSSBUCHSTABEN

FF Scala® Pro & FF Scala® Sans Pro

SCHWUNGBUCHSTABEN
Boss
o'nova

FF Nexus™ Pro Sans, Serif, Mix & Typewriter

1 Grundform } 4 Schriftarten } 827,614
MÖGLICHKEITEN
[oder einfach 16 Fonts]

Sie gestalten in einem Büro unter Mac OS X oder Windows ...

... dann ist *OpenType* das ideale Schriftformat. Voraussetzung für die Nutzung der *OpenType-Funktionen* sind unterstützende Anwendungsprogramme, z. B. Adobe InDesign, Illustrator oder QuarkXPress 7.

Funktionen

Für die FontFont-Bibliothek gilt: alle Pro-Fonts verfügen über typografische Features und unterstützen mindestens die in Osteuropa verwendeten Akzentbuchstaben; besonders gut ausgebaute Pro-Fonts enthalten darüber hinaus griechische und kyrillische Zeichen (zum Beispiel FF Meta und FF DIN).

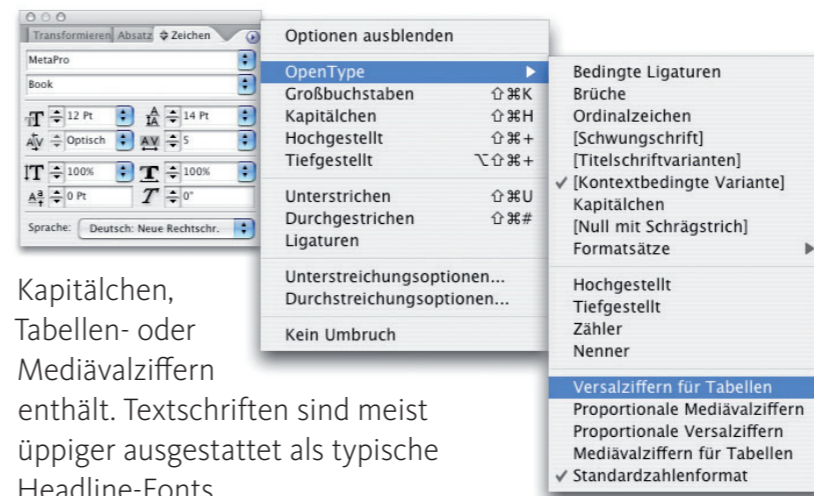
Sprachen

OT-Fonten unterstützen alle westlichen Sprachen (albanisch, bretonisch, dänisch, deutsch, holländisch, englisch, finnisch, französisch, isländisch, irisch, italienisch, norwegisch, portugiesisch, schwedisch, rätoromanisch und spanisch).

Pro-Fonten unterstützen zusätzlich mindestens die osteuropäischen Sprachen, einschließlich türkisch, rumänisch und die baltischen Sprachen; manche enthalten darüber hinaus griechische und/oder kyrillische Zeichensätze.

Unterschiede

OpenType-Pro-Schriften sind unterschiedlich ausgebaute. Meist hängt es vom Charakter ab, ob eine Schrift spezielle Ligaturen,



Kapitälchen, Tabellen- oder Mediävalziffern enthält. Textschriften sind meist üppiger ausgestattet als typische Headline-Fonts.

Vorteile

Die entscheidenden Vorzüge von OpenType: Cross-Plattform-Kompatibilität und der große Zeichenvorrat. Gut ausgebaute Schriftfamilien lassen sich unter OpenType leichter bedienen. Das Umschalten auf Kapitälchen oder ein Wechsel von Mediävalziffern zu Tabellenziffern geschieht ohne Schriftwechsel. Das heißt: **kürzere Font-Menüs, transparentes Schrift-Management, sichere Druckvorstufe.**

Wenn Sie den Computer nicht als Schreibmaschine verwenden, lieber mailen statt faxen und MP3 als das Beste seit Erfindung der Schallplatte betrachten ...

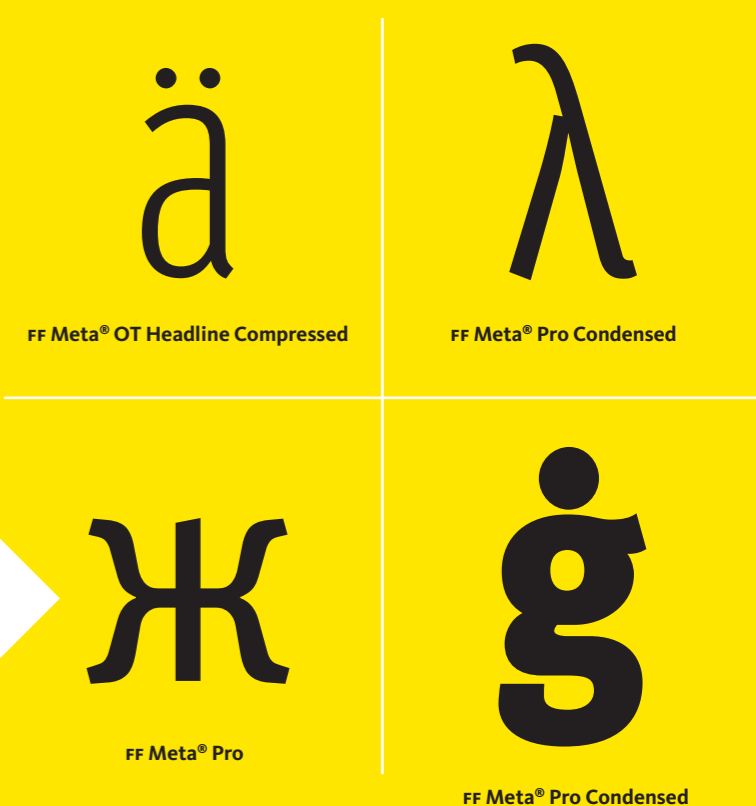
dann ist OpenType Ihr Font-Format!

STILISTISCHE ALTERNATIVEN

S M O G

SMOGGEFAHR
HIER, BITTE
MOTOR AUS!

FF Oxide™ Pro Stencil & Solid



The **RATIO** (*ray-she-oh*) of the PATIO (*p@tt-ee-oh*) to the floor area is **0.634**. Give or take.

BEDINGTE LIGATUREN

KAPITÄLCHEN

TABELLENZIFFERN

FF Max™ Pro